

DOKUZ EYLÜL ÜNİVERSİTESİ
5. Ulusal Deniz Turizmi Sempozyumu

Çanakkale Boğazı'nı Kullanan Özel Gezi Teknelerinin İstatistiksel Analizi

Arş. Gör. Burak KUNDAKÇI*

Prof. Dr. Selçuk NAS*

***Dokuz Eylül Üniversitesi Denizcilik Fakültesi**

İzmir – 2020

Sunum Planı

Çalışmanın Amacı

Deniz Turizmi Araçları

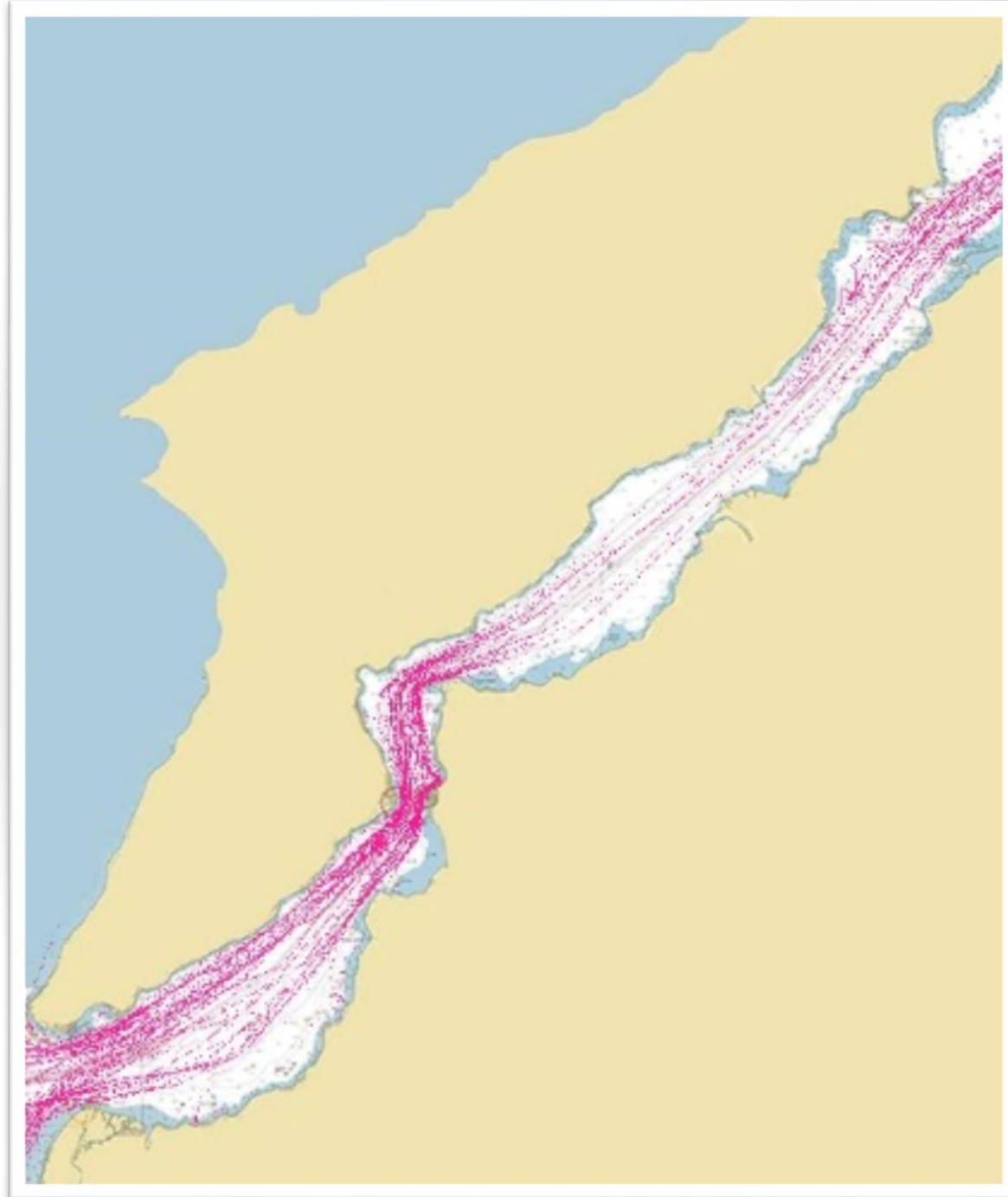
Otomatik Tanımlama Sistemi

Yöntem

Bulgular

Sonuç ve Değerlendirme

Çalışmanın Amacı



Deniz Araçları Türleri

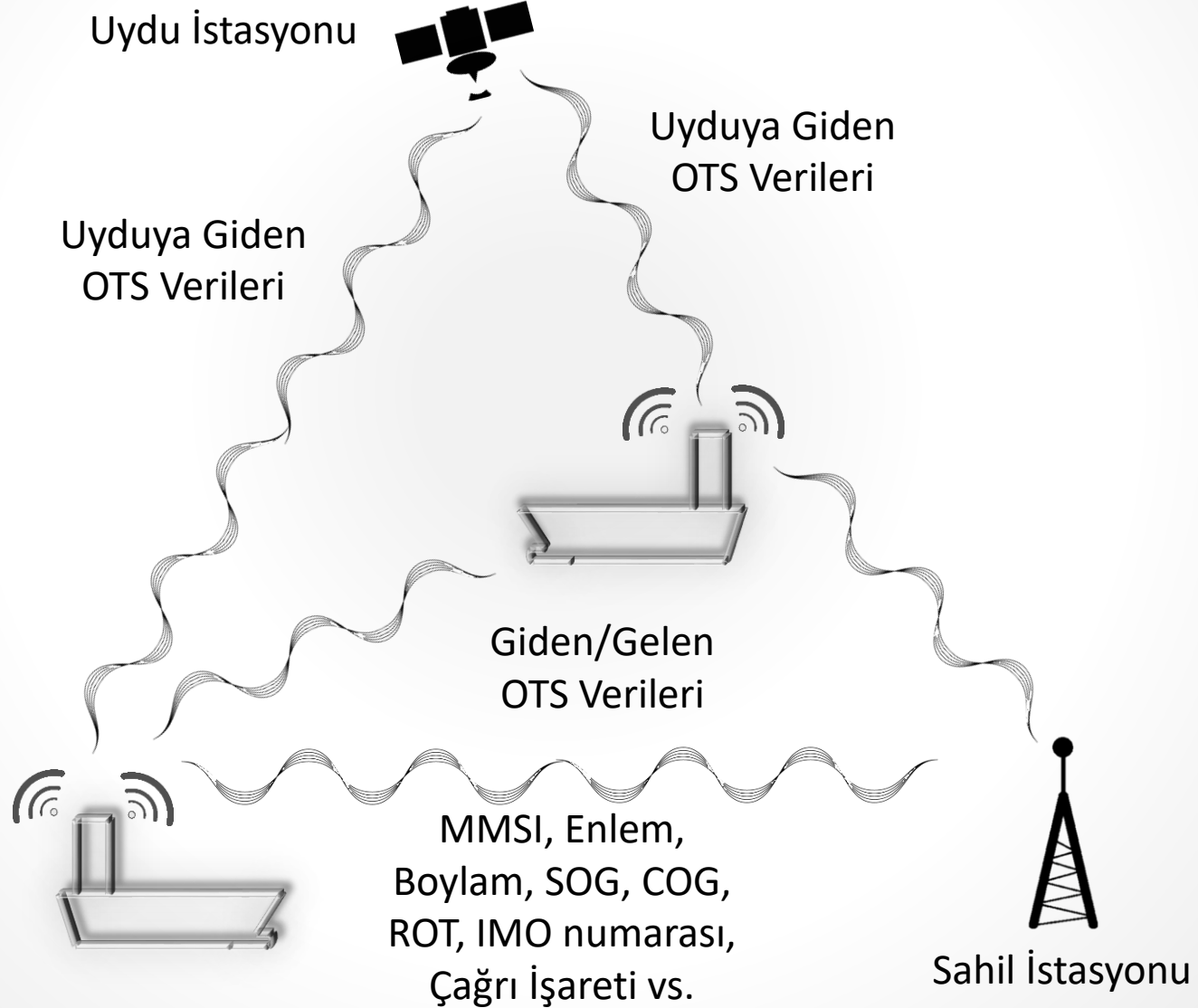
- Kruvaziyer gemiler
- Yatlar
- Günübirlik gezi tekneleri
- Dalabilir deniz turizmi aracı
- Diğer deniz turizmi araçları

Deniz Turizmi Araçları

Tablo 1. T.C. Kültür ve Turizm Bakanlığı - Deniz Turizmi Araçları İstatistikî Bilgiler

		İŞLETME SAYISI	YAT SAYISI	YATAK SAYISI
TURİZM İŞLETME BELGELİ	TÜRK BAYRAKLI YATLAR	1344	1819	17917
	YABANCI BAYRAKLI YATLAR	11	160	1.219
TURİZM YATIRIM BELGELİ	TÜRK BAYRAKLI YATLAR	1	1	26
GENEL TOPLAM		1356	1980	19162

Otomatik Tanımlama Sistemi (OTS)



OTS Aygıtı ile Gönderilen Bilgiler

STATİK	DİNAMİK	SEYİRLE İLGİLİ	EMNİYETLE İLGİLİ
IMO numarası	Geminin pozisyonu (Enlem/Boylam)	Geminin draftı	Emniyetle ilgili kısa mesajlar
Çağrı işareti & Adı	Zaman bilgisi (UTC)	Tehlikeli yük tipi	
Gemi boyu ve eni	Yere Göre Rota (COG)	Varış limanı ve tahmini varış zamanı (ETA)	
Gemi tipi	Yere Göre Sürat (SOG)	Rota planı	
EPFS anteninin konumu	Pruva Değeri		
MMSI Numarası	ROT (Rate of Turn)		
	Seyir Durumu		

26,31119919	40,08346939	10,69999981	230,4	225	0	2016-03-23 08:42:00.000				36	5	0	5	10	28	8	3
26,27848053	40,03004837	13,5	63,9	64	0	2016-03-03 10:32:19.000				37	3	0	5	18	32	3	6

ARAŐTIRMANIN YÖNTEMİ

Çanakkale Boğazı Deniz Trafik Yoğunluğunun
Haritalandırılması

Aylara göre kullanım profiline ortaya çıkarılması

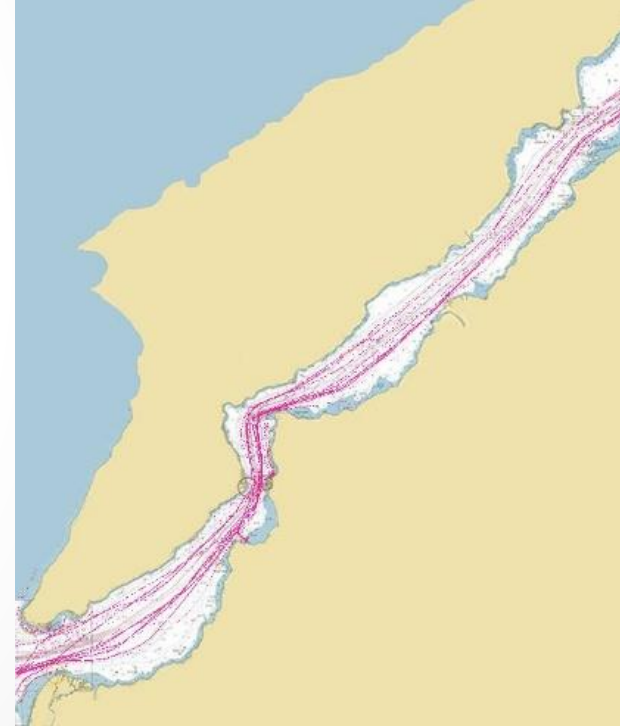
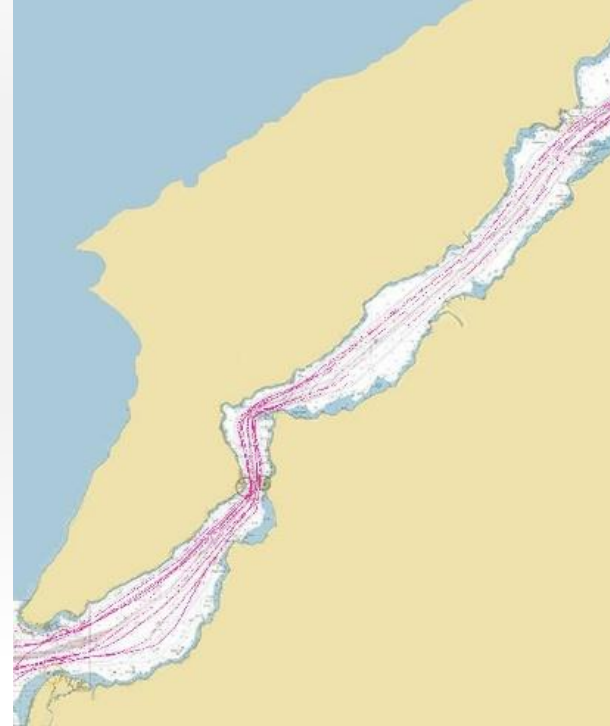
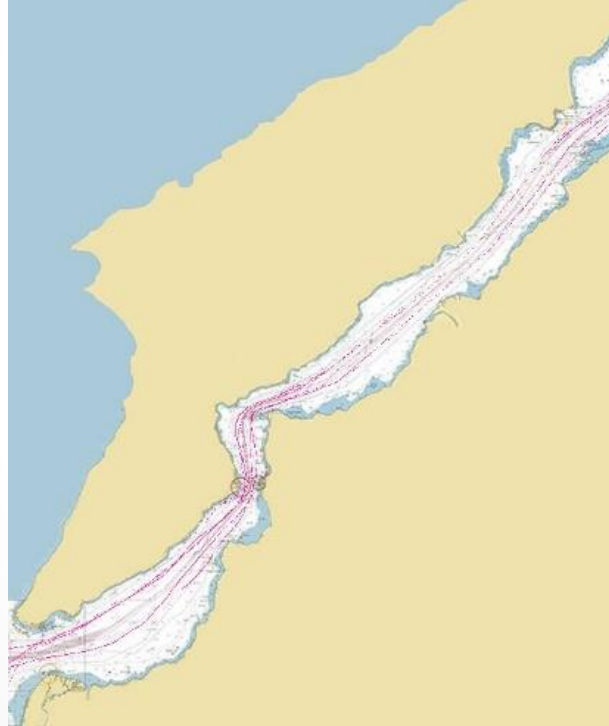
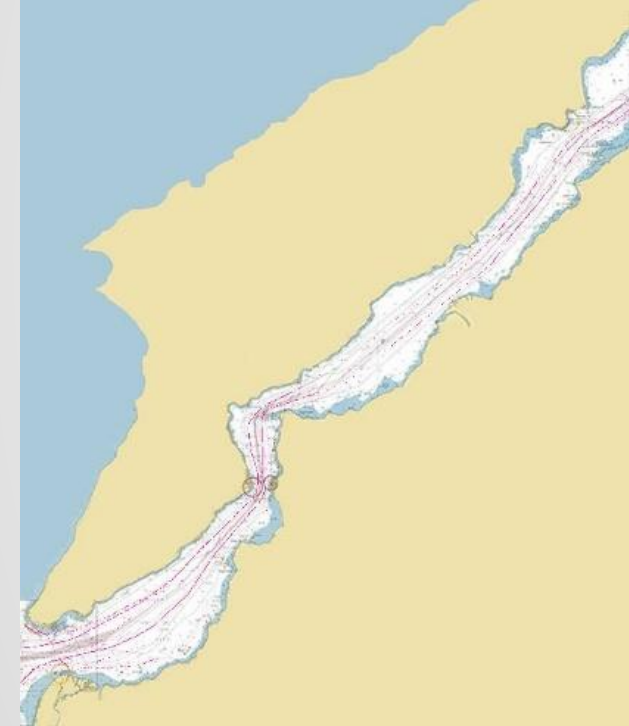
Bulgular

Ocak

Şubat

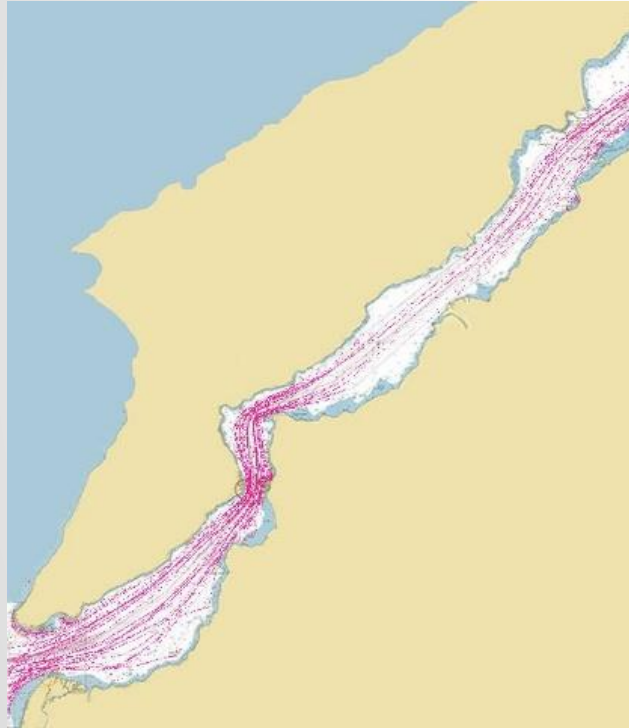
Mart

Nisan

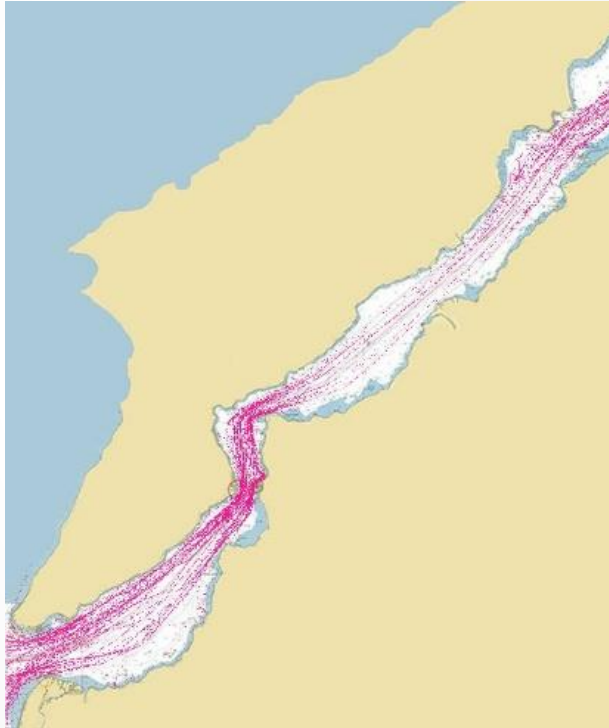


Bulgular

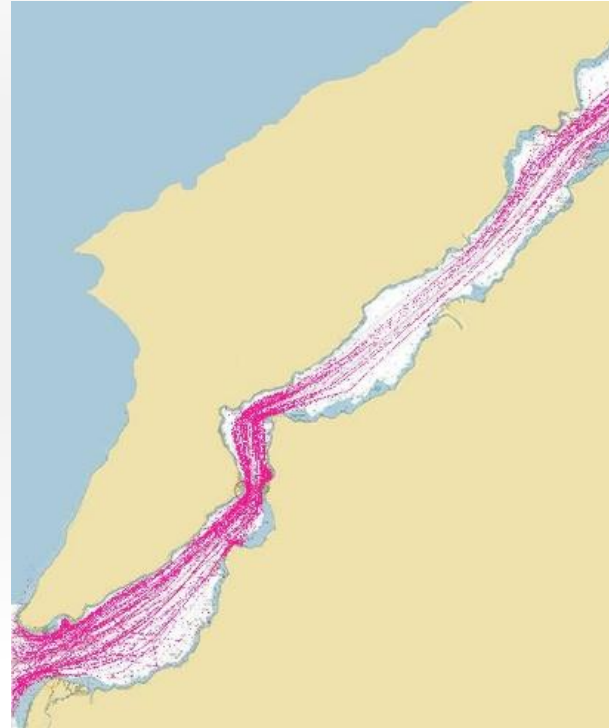
Mayıs



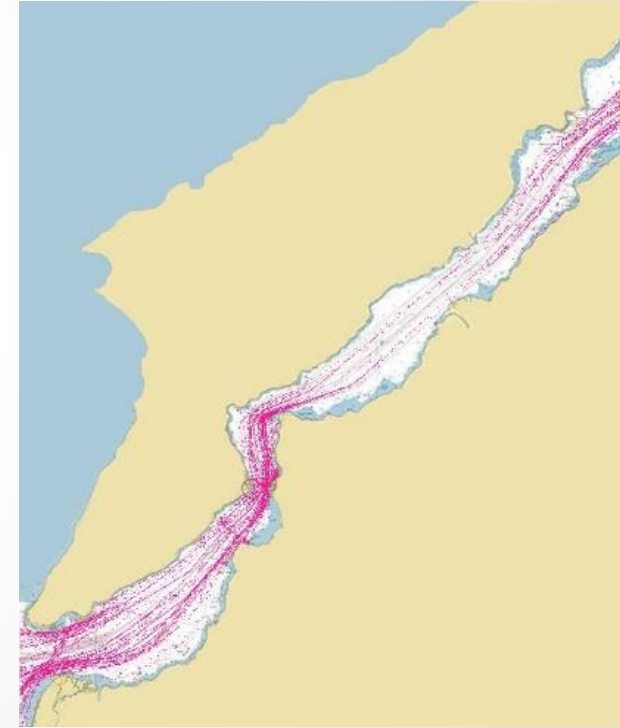
Haziran



Temmuz



Ağustos



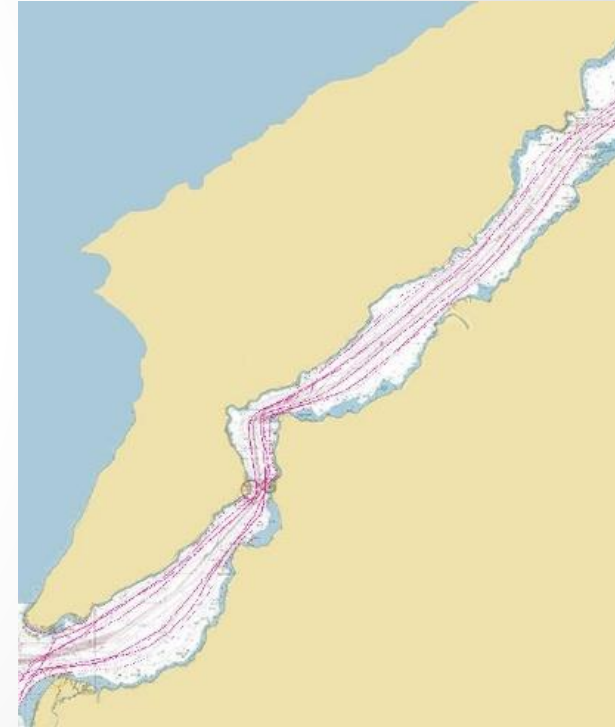
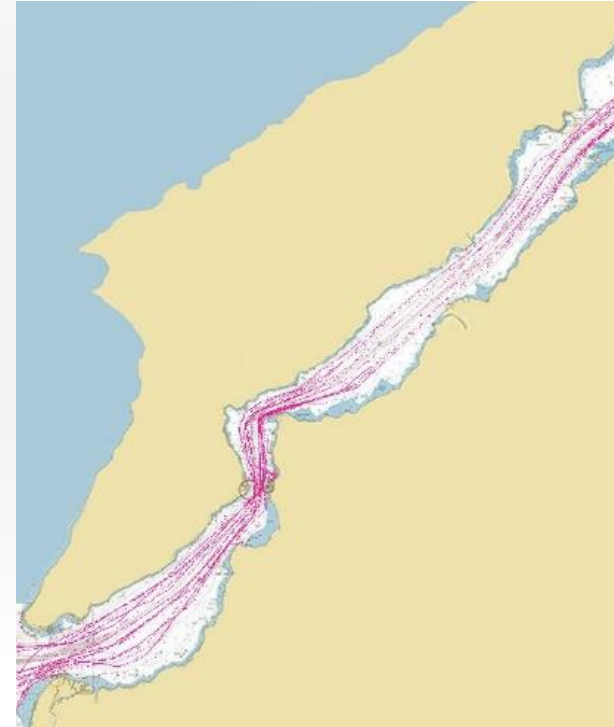
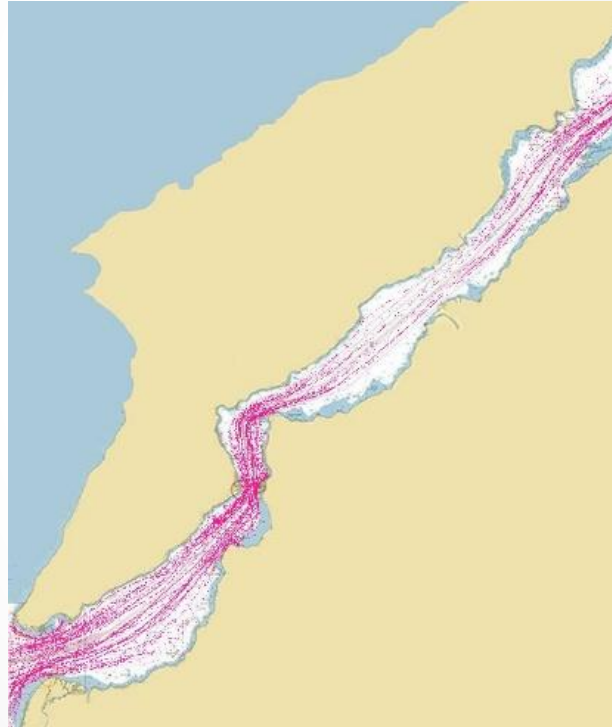
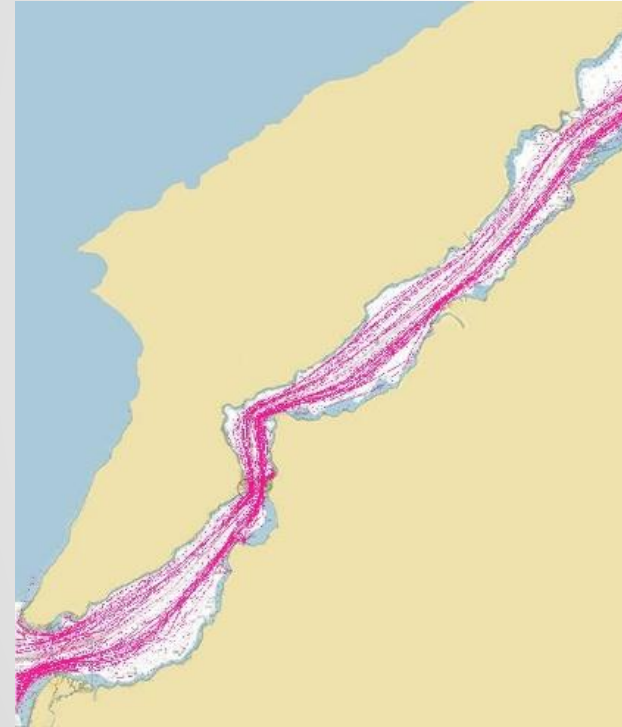
Bulgular

Eylül

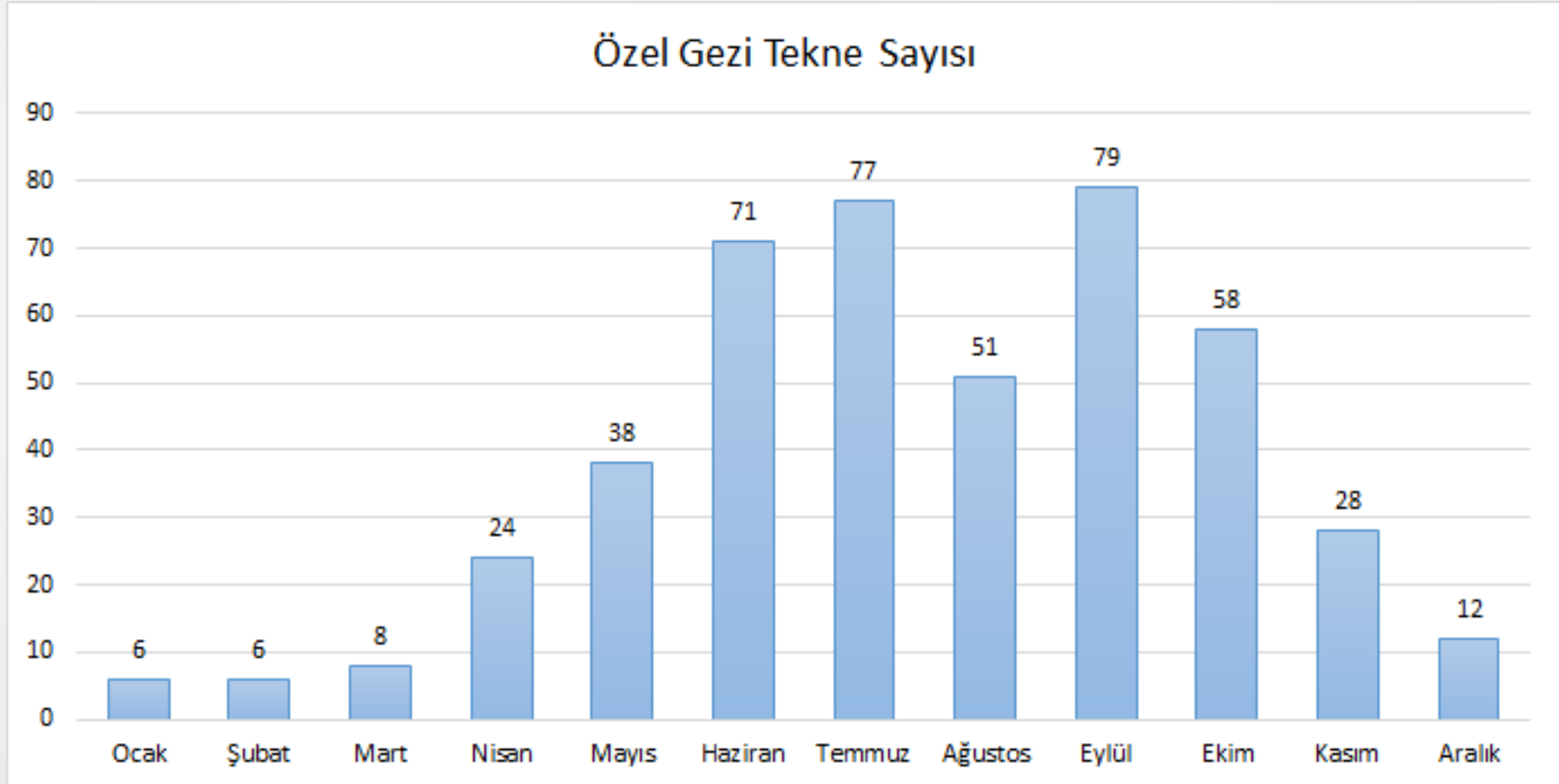
Ekim

Kasım

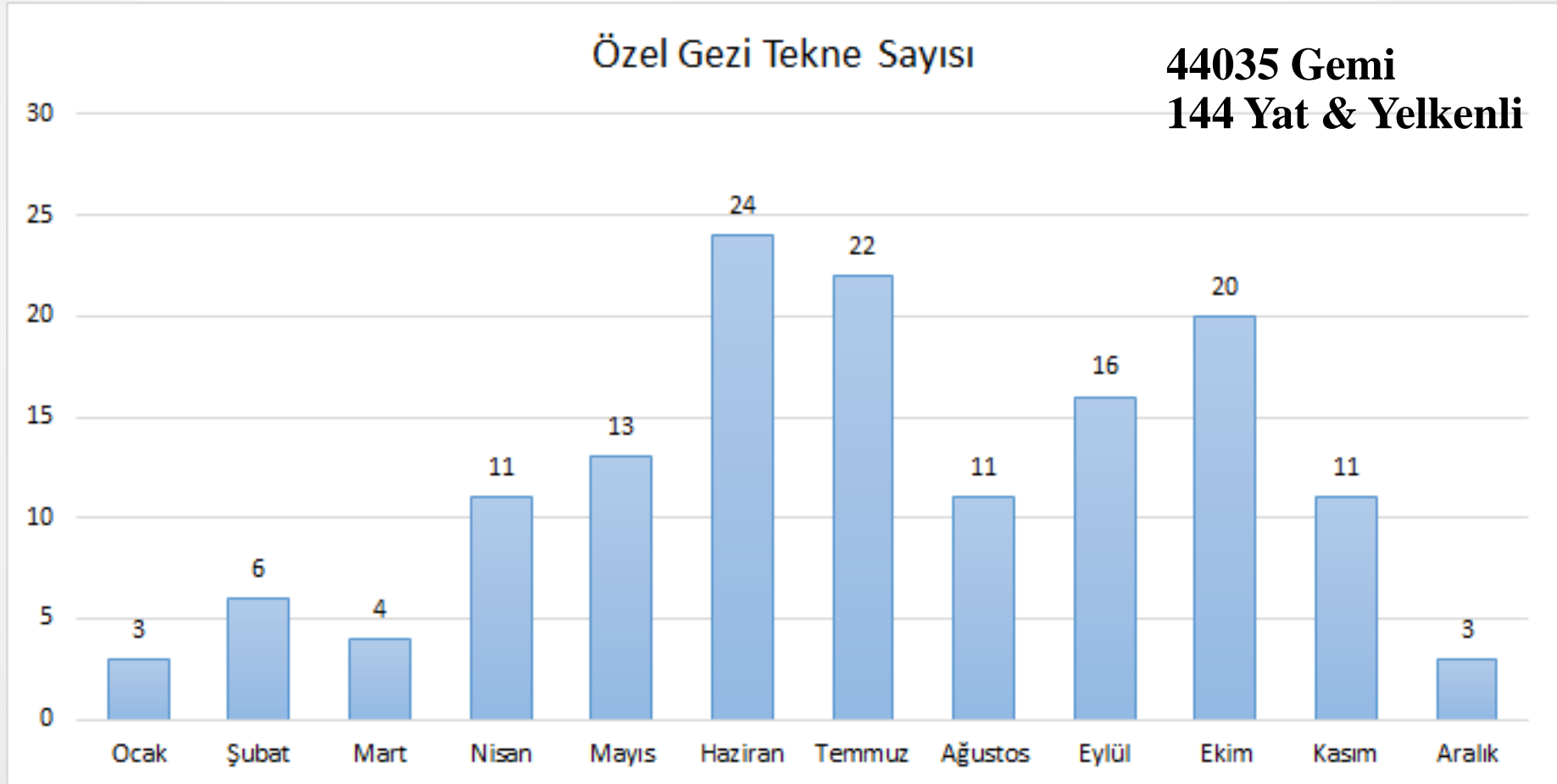
Aralık



Bulgular (OTS Verileri)



Bulgular (GTH Verileri)

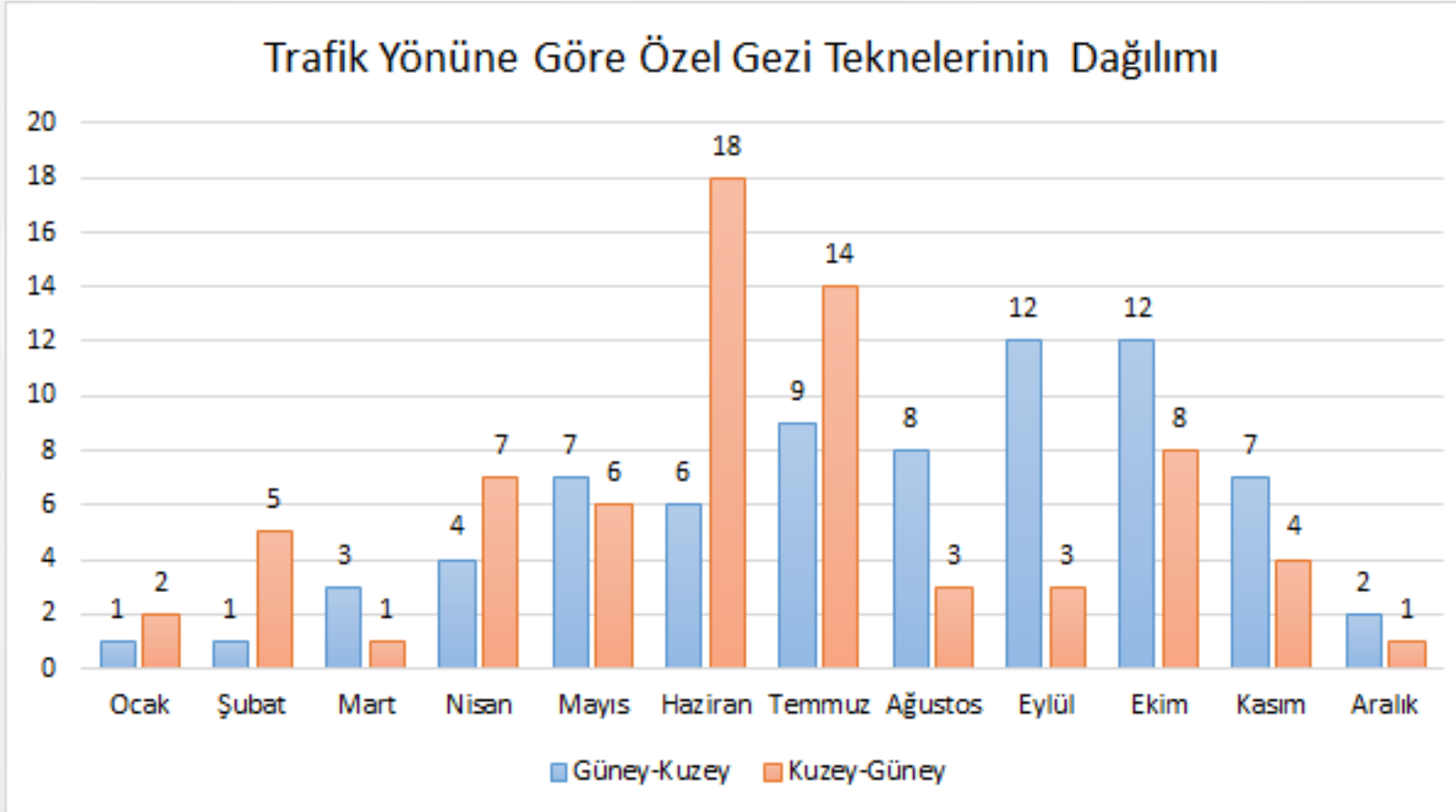


Bulgular (GTH Verileri)

144 Özel Gezi
Teknesinin
Kalkış limanı:
105 Türkiye

Varış Limanı:
99 Türkiye

Yunanistan
Rusya
Bulgaristan
Fransa
İtalya



OTS LOA:25,6 m
GTH LOA: 38,3 m

SONUÇ

2016 yılına ait 1 yıllık OTS verilerine göre Çanakkale Boğazı'nı toplam 458 özel gezi teknesinin kullandığı görülürken GTH verilerine göre Çanakkale Boğazı'ndan 144 özel gezi teknesinin geçiş yaptığı görülmektedir.

SONUÇ

Çanakkale Boğazı'na kuzeyden giriş yapan özel gezi teknelerinin yoğunluğu Nara Burnu'na kadar fazla değilken Nara dönüşünden sonra yoğunluğun arttığı görülmektedir. Bu durumun nedeni olarak da özel gezi tekneleri ile amatör, sportif balıkçılık faaliyetlerinde bulunulmasından kaynaklandığı ve teknelerin bir kısmının Nara Burnu ve güneyinde bu yoğunluğa sebep olduğu düşünülmektedir.

SONUÇ

Özel gezi teknelerinin boylarına bakıldığında da OTS verilerinde bulunan küçük teknelerin GTH verilerinde olmadığı görülmektedir. Bu durumun nedenlerinden biri olarak da küçük teknelerin boğaz trafiğine engel olmadan kıyısız seyir yaparak boğaz geçişi yapmalarından kaynaklandığı düşünülmektedir.

SONUÇ

Akaltan ve Nas (2014) tarafından yapılan çalışmada ziyaretçi yatçıların Çeşme Marina'ya uğrama nedenlerine bakıldığında en çok tercih edilme nedeni olarak Kuzey-Güney rotaları üzerinde olması görülmektedir. Çalışmaya göre bu sonuç yaz başında İstanbul marinalarından güneye inen, yaz sonunda ise güneyden İstanbul marinalarına çıkan yatlar tarafından tercih edilmesinden kaynaklanmaktadır (Akaltan and Nas, 2014, p. 327). Bu çalışmada da yaz aylarında ortaya çıkan özel gezi teknelerinin yoğunluğunun büyük çoğunluğunun Marmara denizinde bulunan marinalardan kalkan özel gezi teknelerinden kaynaklandığı görülmektedir.

SONUÇ

Benzer bir çalışmanın İstanbul Boğazı için de yapılarak karşılaştırmalar yapılması ve Boğazlardan geçerek Türkiye limanlarına uğraksız geçen özel gezi tekneleri incelenmesi ve bu teknelerin Türkiye'de bulunan marinaları tercih etmelerine yönelik çalışmalar yapılması tavsiye edilmektedir.

Dinlediđiniz iin teŝekkür ederim.